

UPUTE ZA KORIŠTENJE

Mikrofonski predajnik

SHURE SLXD1

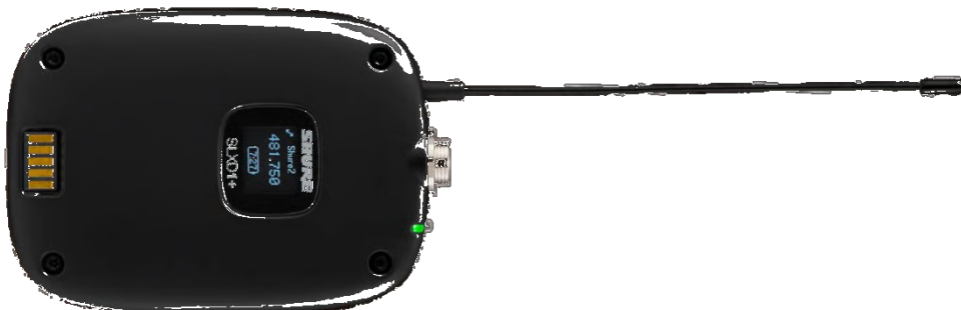
Zagreb, ožujak 2026.

Ovaj dokument je izrađen u sklopu projekta “e-Sveučilišta”, financiranog sredstvima Europske unije iz Nacionalnog plana oporavka i otpornosti. Nositelj projekta je Hrvatska akademska i istraživačka mreža – CARNET. Izneseni stavovi i mišljenja su autorski i ne odražavaju nužno službena stajališta Europske unije ili Europske komisije. Europska unija i Europska komisija ne mogu se smatrati odgovornima za iznesena stajališta i mišljenja u ovom dokumentu.

Sadržaj

<i>i. SHURE SLXD1</i>	1
<i>i.a. Sadržaj paketa</i>	1
<i>i.b. Specifikacije</i>	1
1. Početak rada	2
1.1. Korištenje	2
1.2. Izbornik transmitera.....	3
Popis literature	4
Impressum	5

i. SHURE SLXD1



Slika 1. SLXD1 *bodypack* odašiljač

Shure SLXD1 je digitalni bežični *bodypack* odašiljač namijenjen SLX-D sustavima. Pruža stabilnu RF izvedbu, 24-bitni digitalni audio te je pogodan za prezentacije, edukacije i live okruženja. Raspon rada u zatvorenom prostoru je oko 100 metara, uz vrlo nisku latenciju.

i.a. Sadržaj paketa

- SLXD1 *bodypack* odašiljač
- Torbica na patentni zatvarač
- AA baterije

i.b. Specifikacije

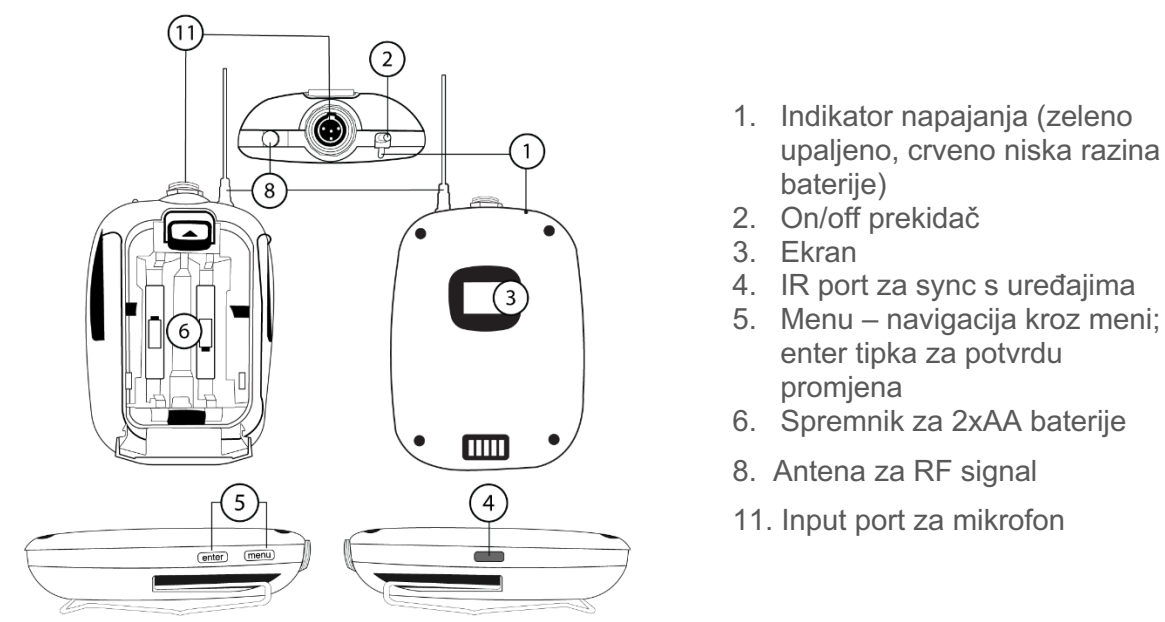
- Radni domet: oko 100 m u zatvorenom prostoru.
- Audio sustav: digitalni 24-bitni prijenos.
- Latencija: vrlo niska, pogodna za live primjene.
- Radno vrijeme: do 8 sati uz dvije AA baterije.
- Masa: oko 89 g, kompaktne dimenzije 68 × 25,5 × 98 mm.

1. Početak rada

1. Otvorite pretinac i umetnite dvije AA baterije pravilne polarizacije.
2. Spojite mikrofoni ili instrumente putem TQG konektora.
3. Provjerite da frekvencijski pojas odgovara postavkama vašeg SLX-D prijemnika.
4. Uparite odašiljač i prijemnik koristeći IR Sync funkciju (poravnajte IR portove).

1.1. Korištenje

OLED zaslon prikazuje status uređaja, jačinu signala, bateriju i frekvencijske postavke. Izbornik omogućuje odabir grupa, kanala i RF postavki. U izborniku je moguće aktivirati zaključavanje tipki kako biste spriječili slučajne promjene.



Slika 2. Pregled komponenti mikrofonskog predajnika

1.2. Izbornik transmitera

Za pristup opcijama izbornika s početnog zaslona pritisnite tipku **Menu**. Svakim sljedećim pritiskom prelazi se na sljedeći zaslon izbornika. Koristite tipku **Enter** za odabir i potvrdu opcija na aktivnom zaslonu.

Predajnici SLX-D+ uključuju sljedeće izbornike:

- **Home Screen (Početni zaslon)**
 - Koristite tipku **Enter** kako biste odabrali stil prikaza početnog zaslona.
- **Mic Offset**
 - Usklađuje razine signala između dva predajnika koji se koriste zajedno u istom sustavu.
Raspon: **0 do 21 dB** (u koracima od 3 dB).
- **RF Power (RF snaga)**
 - Omogućuje odabir razine RF snage predajnika.
- **High Pass (Visokopropusni filter)**
 - Omogućuje uključivanje ili isključivanje HPF filtracije.
- **Battery (Vrsta baterije)**
 - Za točno prikazivanje stanja baterije potrebno je postaviti odgovarajući tip baterije za ugrađene AA baterije.
Ova opcija **nije dostupna** kada su umetnute Shure punjive baterije.
- **Lock Type (Vrsta zaključavanja)**
 - Određuje ponašanje automatskog zaključavanja uređaja.
- **Auto Lock (Automatsko zaključavanje)**
 - Omogućuje uključivanje ili isključivanje automatskog zaključavanja predajnika.
- **Phantom Power**
 - Odabir razine fantomskog napajanja (ako je primjenjivo).
- **About (O uređaju)**
 - Prikazuje podatke o verziji firmware-a, hardverskim informacijama i frekvencijskom pojasu.
- **Podešavanje RF snage predajnika**
 - Predajnik nudi više postavki RF snage koje određuju efektivni domet. Za situacije kada su predajnik i prijemnik vrlo blizu preporučuje se korištenje niže snage.
 - **Dostupne postavke RF snage:**
 - **1 mW** (Low – mala snaga)
 - **10 mW** (High – visoka snaga)
 - **30 mW** (samo SLXD3+)
- **Kako promijeniti RF snagu predajnika?**
 1. Otvorite izbornik RF Power na predajniku.
 2. Tipkom Menu odaberite željenu razinu RF snage.
 3. Pritisnite Enter za spremanje postavke.

Popis literature

- Shure. *SLXD1*. <https://www.shure.com/en-MEA/products/wireless-systems/slxd-plus/slxd1plus?variant=SLXD1%252B%253D-G60> (pristupljeno 18. 5. 2026.)
- Shure. *SLX-D+ Digital Wireless Systems*. https://shure.widen.net/s/k9pv6nlskw/slxd_plus_specsheet_en (pristupljeno 18. 5. 2026.)
- Shure. *SLXD5+*. <https://www.shure.com/en-US/docs/guide/slxd5plus> (pristupljeno 18. 5. 2026.)

Impressum

Nakladnik: Hrvatska akademska i istraživačka mreža – CARNET

Projekt: e-Sveučilišta

Autor: Jurica Bosnar

Lektor: Kristina Dvorski

Zagreb, ožujak 2026.

Sadržaj publikacije isključiva je odgovornost Hrvatske akademske i istraživačke mreže – CARNET.